

1月上旬平均気温時220kPaに調整、一年間無調整の場合の空気圧

※月に1度の点検(実際には指定空気圧±10%を超える場合は再調整)

隠岐諸島

点検1回による漏れ：-0.5kPa

軽自動車=-1.0kPa

平均気温は+1°C

1ヶ月の自然漏れ=気温1°Cで0.20%で計算した場合

自然漏れゼロ温度=0°Cの場合

普通の空気(水蒸気を含んだ空気)

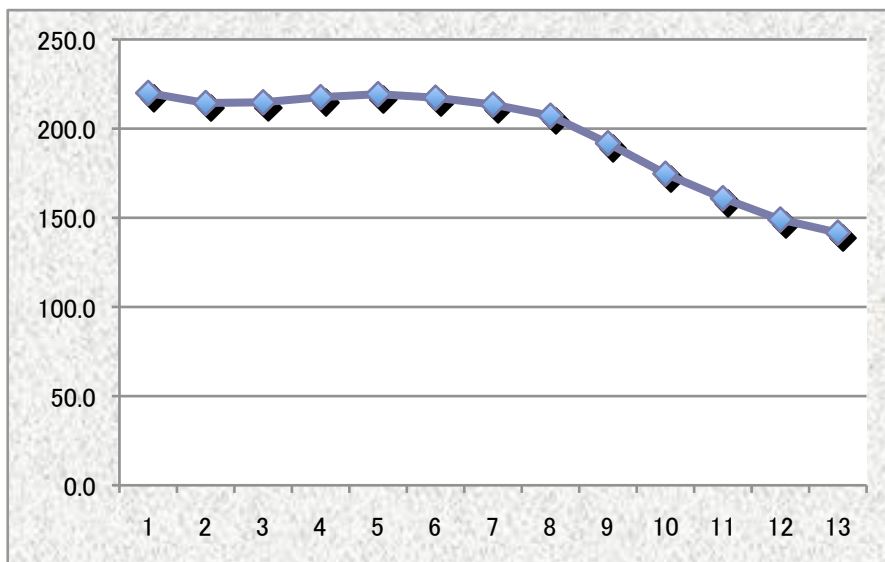
※1度=約1.5kPaで計算した場合

1月上旬の調整空気圧=220kPa+(点検時の気温-6.2度)×1.5kPa

	A	B	C	D	E	F	G	H	I	P	
月日	月平均	漏れ0温度	自然係数	自然漏	上月気温	気温差	1度	気温影響	点検漏	空気圧	増減%
1月	5.2	0	0.20%	-2.3	6.2	0		0	0	220.0	0
2月	4.9	0	0.20%	-2.1	4.3	(1.9)	1.5	-2.9	-0.5	214.4	-2.6
3月	7.5	0	0.20%	-3.2	6.3	2.0	1.5	3.0	-0.5	214.8	-2.4
4月	12.6	0	0.20%	-5.5	10.7	4.4	1.5	6.6	-0.5	217.6	-1.1
5月	17.0	0	0.20%	-7.5	15.8	5.1	1.5	7.7	-0.5	219.3	-0.3
6月	20.8	0	0.20%	-9.0	19.8	4.0	1.5	6.0	-0.5	217.3	-1.2
7月	25.1	0	0.20%	-10.7	23.6	3.8	1.5	5.7	-0.5	213.5	-3.0
8月	26.6	0	0.20%	-11.0	26.9	3.3	1.5	5.0	-0.5	207.2	-5.8
9月	22.6	0	0.20%	-8.7	24.3	(2.6)	1.5	-3.9	-0.5	191.8	-12.8
10月	17.2	0	0.20%	-6.0	19.0	(5.3)	1.5	-8.0	-0.5	174.7	-20.6
11月	12.3	0	0.20%	-4.0	14.2	(4.8)	1.5	-7.2	-0.5	161.0	-26.8
12月	7.9	0	0.20%	-2.4	9.2	(5.0)	1.5	-7.5	-0.5	149.0	-32.3
1月	5.2	0	0.20%	0.0	6.2	(3.0)	1.5	-4.5	-0.5	141.7	-35.6
年	15.0			-72.3	-32.9%			0	-6.0	-78.3	

点検時まで自然漏れ(C)=(先月の平均気温A-漏れ0温度B)×0.2%×空気圧(P)

空気圧(P)=前の月空気圧(P)-前月の自然漏れ(C)-(気温の影響H+点検漏れI)



隠岐諸島 エアードライヤー(乾いた空気)

※理想気体の場合=ボイルシャルルの法則(圧力×体積)/絶対温度=一定

1ヶ月の自然漏れ=気温1°Cで0.2%で計算した場合

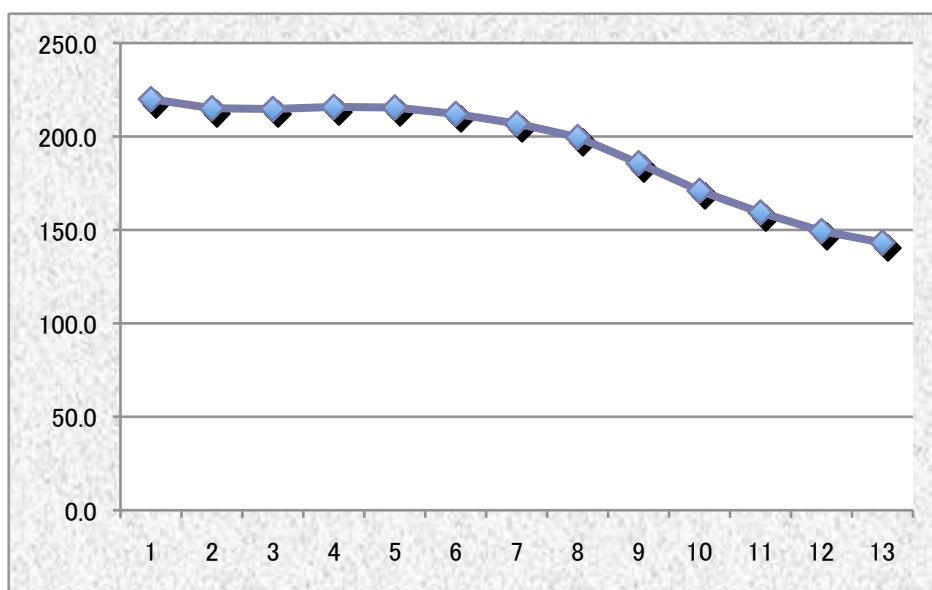
自然漏れゼロ温度=0°Cの場合

エアードライヤー使用(乾燥した空気)

※1度=約1.1kPaで計算した場合

1月上旬の調整空気圧=220kPa+(点検時の気温-6.2度)×1.1kPa

	A	B	C	D	E	F	G	H	I	P	
月日	月平均	漏0温度	自然係数	自然漏	上旬気温	気温差	1度	気温影響	点検漏	空気圧	増減%
1月	5.2	0	0.20%	-2.3	6.2	0		0	0	220.0	0
2月	4.9	0	0.20%	-2.1	4.3	(1.9)	1.1	-2.1	-0.5	215.1	-2.2
3月	7.5	0	0.20%	-3.2	6.3	2.0	1.1	2.2	-0.5	214.7	-2.4
4月	12.6	0	0.20%	-5.4	10.7	4.4	1.1	4.8	-0.5	215.8	-1.9
5月	17.0	0	0.20%	-7.3	15.8	5.1	1.1	5.6	-0.5	215.5	-2.0
6月	20.8	0	0.20%	-8.8	19.8	4.0	1.1	4.4	-0.5	212.1	-3.6
7月	25.1	0	0.20%	-10.4	23.6	3.8	1.1	4.2	-0.5	206.9	-5.9
8月	26.6	0	0.20%	-10.6	26.9	3.3	1.1	3.6	-0.5	199.7	-9.2
9月	22.6	0	0.20%	-8.4	24.3	(2.6)	1.1	-2.9	-0.5	185.7	-15.6
10月	17.2	0	0.20%	-5.9	19.0	(5.3)	1.1	-5.8	-0.5	171.0	-22.3
11月	12.3	0	0.20%	-3.9	14.2	(4.8)	1.1	-5.3	-0.5	159.3	-27.6
12月	7.9	0	0.20%	-2.4	9.2	(5.0)	1.1	-5.5	-0.5	149.4	-32.1
1月	5.2	0	0.20%	0.0	6.2	(3.0)	1.1	-3.3	-0.5	143.2	-34.9
年	15.0			-70.8	-32.2%			0	-6.0	-76.8	



1月上旬平均気温時220kPaに調整、一年間無調整の場合の空気圧

※月に1度の点検(実際には指定空気圧±10%を超える場合は再調整)

隠岐諸島

点検1回による漏れ：-0.5kPa

軽自動車=-1.0kPa

1ヶ月の自然漏れ=気温1°Cで0.20%で計算した場合

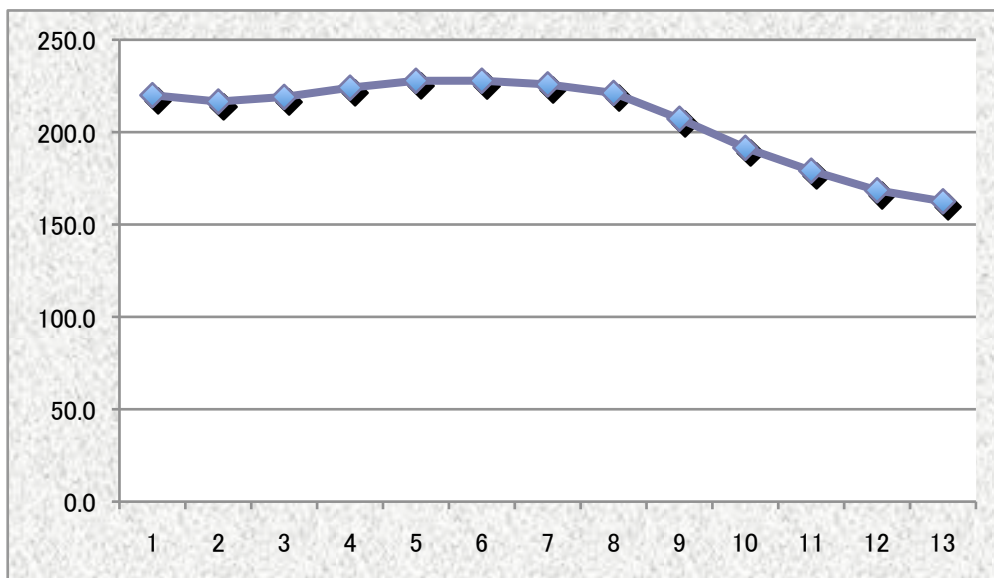
自然漏れゼロ温度=5°Cの場合

普通の空気(水蒸気を含んだ空気)

※1度=約1.5kPaで計算した場合

1月上旬の調整空気圧=220kPa+(点検時の気温-6.2度)×1.5kPa

	A	B	C	D	E	F	G	H	I	P	
月日	月平均	漏0温度	自然係数	自然漏	上月気温	気温差	1度	気温影響	点検漏	空気圧	増減%
1月	5.2	5	0.20%	-0.1	6.2	0		0	0	220.0	0
2月	4.9	5	0.20%	0.0	4.3	(1.9)	1.5	-2.9	-0.5	216.6	-1.6
3月	7.5	5	0.20%	-1.1	6.3	2.0	1.5	3.0	-0.5	219.1	-0.4
4月	12.6	5	0.20%	-3.4	10.7	4.4	1.5	6.6	-0.5	224.1	1.8
5月	17.0	5	0.20%	-5.5	15.8	5.1	1.5	7.7	-0.5	227.8	3.6
6月	20.8	5	0.20%	-7.2	19.8	4.0	1.5	6.0	-0.5	227.8	3.6
7月	25.1	5	0.20%	-9.1	23.6	3.8	1.5	5.7	-0.5	225.8	2.7
8月	26.6	5	0.20%	-9.6	26.9	3.3	1.5	5.0	-0.5	221.2	0.6
9月	22.6	5	0.20%	-7.3	24.3	(2.6)	1.5	-3.9	-0.5	207.3	-5.8
10月	17.2	5	0.20%	-4.7	19.0	(5.3)	1.5	-8.0	-0.5	191.5	-12.9
11月	12.3	5	0.20%	-2.6	14.2	(4.8)	1.5	-7.2	-0.5	179.1	-18.6
12月	7.9	5	0.20%	-1.0	9.2	(5.0)	1.5	-7.5	-0.5	168.5	-23.4
1月	5.2	5	0.20%	0.0	6.2	(3.0)	1.5	-4.5	-0.5	162.5	-26.1
年	15.0			-51.5	-23.4%			0	-6.0	-57.5	



隠岐諸島 エアードライヤー(乾いた空気)

※理想気体の場合=ボイルシャルルの法則(圧力×体積)/絶対温度=一定

1ヶ月の自然漏れ=気温1°Cで0.2%で計算した場合

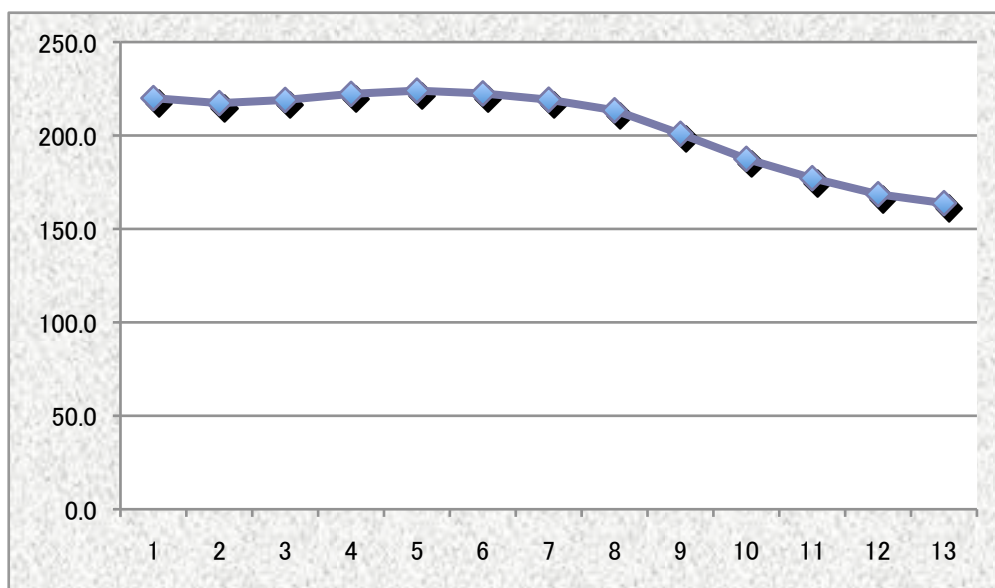
自然漏れゼロ温度=5°Cの場合

エアードライヤー使用(乾燥した空気)

※1度=約1.1kPaで計算した場合

1月上旬の調整空気圧=220kPa+(点検時の気温-6.2度)×1.1kPa

	A	B	C	D	E	F	G	H	I	P	
月日	月平均	漏O温度	自然係数	自然漏	上旬気温	気温差	1度	気温影響	点検漏	空気圧	増減%
1月	5.2	5	0.20%	-0.1	6.2	0		0	0	220.0	0
2月	4.9	5	0.20%	0.0	4.3	(1.9)	1.1	-2.1	-0.5	217.3	-1.2
3月	7.5	5	0.20%	-1.1	6.3	2.0	1.1	2.2	-0.5	219.0	-0.4
4月	12.6	5	0.20%	-3.4	10.7	4.4	1.1	4.8	-0.5	222.3	1.0
5月	17.0	5	0.20%	-5.4	15.8	5.1	1.1	5.6	-0.5	224.0	1.8
6月	20.8	5	0.20%	-7.0	19.8	4.0	1.1	4.4	-0.5	222.5	1.1
7月	25.1	5	0.20%	-8.8	23.6	3.8	1.1	4.2	-0.5	219.2	-0.4
8月	26.6	5	0.20%	-9.2	26.9	3.3	1.1	3.6	-0.5	213.5	-3.0
9月	22.6	5	0.20%	-7.1	24.3	(2.6)	1.1	-2.9	-0.5	200.9	-8.7
10月	17.2	5	0.20%	-4.6	19.0	(5.3)	1.1	-5.8	-0.5	187.5	-14.8
11月	12.3	5	0.20%	-2.6	14.2	(4.8)	1.1	-5.3	-0.5	177.2	-19.5
12月	7.9	5	0.20%	-1.0	9.2	(5.0)	1.1	-5.5	-0.5	168.6	-23.4
1月	5.2	5	0.20%	0.0	6.2	(3.0)	1.1	-3.3	-0.5	163.8	-25.6
年	15.0			-50.2	-22.8%			0	-6.0	-56.2	



月別自然漏れ量

※自然漏れは水蒸気の混じった空気も乾いた空気も同じ

隠岐諸島

1ヶ月の自然漏れ=気温1℃で0.20%で計算
自然漏れゼロ温度=0℃の場合

月日	月平均	漏れ温度	自然係数	200	210	220	230	240	250	260	270	280	290	300
1月	5.2	0	0.20%	2.1	2.2	2.3	2.4	2.5	2.6	2.7	2.8	2.9	3.0	3.1
2月	4.9	0	0.20%	2.0	2.1	2.2	2.3	2.4	2.5	2.5	2.6	2.7	2.8	2.9
3月	7.5	0	0.20%	3.0	3.2	3.3	3.5	3.6	3.8	3.9	4.1	4.2	4.4	4.5
4月	12.6	0	0.20%	5.0	5.3	5.5	5.8	6.0	6.3	6.6	6.8	7.1	7.3	7.6
5月	17.0	0	0.20%	6.8	7.1	7.5	7.8	8.2	8.5	8.8	9.2	9.5	9.9	10.2
6月	20.8	0	0.20%	8.3	8.7	9.2	9.6	10.0	10.4	10.8	11.2	11.6	12.1	12.5
7月	25.1	0	0.20%	10.0	10.5	11.0	11.5	12.0	12.6	13.1	13.6	14.1	14.6	15.1
8月	26.6	0	0.20%	10.6	11.2	11.7	12.2	12.8	13.3	13.8	14.4	14.9	15.4	16.0
9月	22.6	0	0.20%	9.0	9.5	9.9	10.4	10.8	11.3	11.8	12.2	12.7	13.1	13.6
10月	17.2	0	0.20%	6.9	7.2	7.6	7.9	8.3	8.6	8.9	9.3	9.6	10.0	10.3
11月	12.3	0	0.20%	4.9	5.2	5.4	5.7	5.9	6.2	6.4	6.6	6.9	7.1	7.4
12月	7.9	0	0.20%	3.2	3.3	3.5	3.6	3.8	4.0	4.1	4.3	4.4	4.6	4.7
年	15.0			-71.9	-75.5	-79.1	-82.7	-86.3	-89.9	-93.4	-97.0	-100.6	-104.2	-107.8

1ヶ月の自然漏れ=気温1℃で0.20%で計算
自然漏れゼロ温度=5℃の場合

月日	月平均	漏れ温度	自然係数	200	210	220	230	240	250	260	270	280	290	300
1月	5.2	5	0.20%	0.1	0.1	0.1	0.1	0.1	0.1	0.1	0.1	0.1	0.1	0.1
2月	4.9	5	0.20%	0.0	0.0	0.0	0.0	0.0	0.0	0.0	0.0	0.0	0.0	0.0
3月	7.5	5	0.20%	1.0	1.1	1.1	1.2	1.2	1.3	1.3	1.4	1.4	1.5	1.5
4月	12.6	5	0.20%	3.0	3.2	3.3	3.5	3.6	3.8	4.0	4.1	4.3	4.4	4.6
5月	17.0	5	0.20%	4.8	5.0	5.3	5.5	5.8	6.0	6.2	6.5	6.7	7.0	7.2
6月	20.8	5	0.20%	6.3	6.6	7.0	7.3	7.6	7.9	8.2	8.5	8.8	9.2	9.5
7月	25.1	5	0.20%	8.0	8.4	8.8	9.2	9.6	10.1	10.5	10.9	11.3	11.7	12.1
8月	26.6	5	0.20%	8.6	9.1	9.5	9.9	10.4	10.8	11.2	11.7	12.1	12.5	13.0
9月	22.6	5	0.20%	7.0	7.4	7.7	8.1	8.4	8.8	9.2	9.5	9.9	10.2	10.6
10月	17.2	5	0.20%	4.9	5.1	5.4	5.6	5.9	6.1	6.3	6.6	6.8	7.1	7.3
11月	12.3	5	0.20%	2.9	3.1	3.2	3.4	3.5	3.7	3.8	3.9	4.1	4.2	4.4
12月	7.9	5	0.20%	1.2	1.2	1.3	1.3	1.4	1.5	1.5	1.6	1.6	1.7	1.7
年	15.0			-47.9	-50.3	-52.7	-55.1	-57.5	-59.9	-62.3	-64.7	-67.1	-69.5	-71.9

隠岐諸島

1ヶ月の自然漏れ=気温1°Cで0.18%で計算
 自然漏れゼロ温度=0°Cの場合

月日	月平均	漏れ温度	自然係数	200	210	220	230	240	250	260	270	280	290	300
1月	5.2	0	0.18%	1.9	2.0	2.1	2.2	2.2	2.3	2.4	2.5	2.6	2.7	2.8
2月	4.9	0	0.18%	1.8	1.9	1.9	2.0	2.1	2.2	2.3	2.4	2.5	2.6	2.6
3月	7.5	0	0.18%	2.7	2.8	3.0	3.1	3.2	3.4	3.5	3.6	3.8	3.9	4.1
4月	12.6	0	0.18%	4.5	4.8	5.0	5.2	5.4	5.7	5.9	6.1	6.4	6.6	6.8
5月	17.0	0	0.18%	6.1	6.4	6.7	7.0	7.3	7.7	8.0	8.3	8.6	8.9	9.2
6月	20.8	0	0.18%	7.5	7.9	8.2	8.6	9.0	9.4	9.7	10.1	10.5	10.9	11.2
7月	25.1	0	0.18%	9.0	9.5	9.9	10.4	10.8	11.3	11.7	12.2	12.7	13.1	13.6
8月	26.6	0	0.18%	9.6	10.1	10.5	11.0	11.5	12.0	12.4	12.9	13.4	13.9	14.4
9月	22.6	0	0.18%	8.1	8.5	8.9	9.4	9.8	10.2	10.6	11.0	11.4	11.8	12.2
10月	17.2	0	0.18%	6.2	6.5	6.8	7.1	7.4	7.7	8.0	8.4	8.7	9.0	9.3
11月	12.3	0	0.18%	4.4	4.6	4.9	5.1	5.3	5.5	5.8	6.0	6.2	6.4	6.6
12月	7.9	0	0.18%	2.8	3.0	3.1	3.3	3.4	3.6	3.7	3.8	4.0	4.1	4.3
年	15.0			-64.7	-67.9	-71.2	-74.4	-77.6	-80.9	-84.1	-87.3	-90.6	-93.8	-97.0

1ヶ月の自然漏れ=気温1°Cで0.22%で計算
 自然漏れゼロ温度=5°Cの場合

月日	月平均	漏れ温度	自然係数	200	210	220	230	240	250	260	270	280	290	300
1月	5.2	5	0.22%	0.1	0.1	0.1	0.1	0.1	0.1	0.1	0.1	0.1	0.1	0.1
2月	4.9	5	0.22%	0.0	0.0	0.0	0.0	0.0	0.0	0.0	0.0	0.0	0.0	0.0
3月	7.5	5	0.22%	1.1	1.2	1.2	1.3	1.3	1.4	1.4	1.5	1.5	1.6	1.7
4月	12.6	5	0.22%	3.3	3.5	3.7	3.8	4.0	4.2	4.3	4.5	4.7	4.8	5.0
5月	17.0	5	0.22%	5.3	5.5	5.8	6.1	6.3	6.6	6.9	7.1	7.4	7.7	7.9
6月	20.8	5	0.22%	7.0	7.3	7.6	8.0	8.3	8.7	9.0	9.4	9.7	10.1	10.4
7月	25.1	5	0.22%	8.8	9.3	9.7	10.2	10.6	11.1	11.5	11.9	12.4	12.8	13.3
8月	26.6	5	0.22%	9.5	10.0	10.5	10.9	11.4	11.9	12.4	12.8	13.3	13.8	14.3
9月	22.6	5	0.22%	7.7	8.1	8.5	8.9	9.3	9.7	10.1	10.5	10.8	11.2	11.6
10月	17.2	5	0.22%	5.4	5.6	5.9	6.2	6.4	6.7	7.0	7.2	7.5	7.8	8.1
11月	12.3	5	0.22%	3.2	3.4	3.5	3.7	3.9	4.0	4.2	4.3	4.5	4.7	4.8
12月	7.9	5	0.22%	1.3	1.3	1.4	1.5	1.5	1.6	1.7	1.7	1.8	1.9	1.9
年	15.0			-52.7	-55.3	-58.0	-60.6	-63.3	-65.9	-68.5	-71.2	-73.8	-76.4	-79.1